




## ЗЕЛЕНЬ, КОТОРАЯ ЖИВЕТ НА КРЫШЕ

Июл 08, 2015 | Новости страны, Планета Израиль, Природа Святой земли 2


 Журнал "Исрагео" Гео...  
 3 988 нравится

Нравится Страница

Регистрация

20 друзьям это нравится



### Выбор Редакции



#### ЗАБРОШЕННЫЕ КРОКОДИЛЫ ИЗРАИЛЯ

Мар 29, 2016 0

#### ПРАЗДНУЯ ТРУСА

Мар 28, 2016 6



### АВТОГРАФ



#### Ксения СВЕТЛОВА: На "лабутенах".

Египетская версия

Мар 29, 2016 0



Проект, имеющий важное значение для израильской экологии и экономики, обрел реальность в Маале-Адумим

Яэль ФРИДЛЯНД, Хаим БАРТАЛЬ

**"Самая большая угроза планете — глобальное потепление. Это важнее и серьезней, чем моё президентство"**  
 Президент США Барак Обама в недельном обращении к нации, посвящённом «Дню Земли — 2015»

Неподалеку от Иерусалима, среди круглогодично пылающей солнцем Иудейской пустыни расположен настоящий оазис. Высокотехнологичное "чудо" израильского агропромышленного сектора – теплица "Алейну" представляет на суд человеческий революционную концепцию, которая по мнению создателей проекта способна перевернуть сознание человека в своем отношении к потреблению. Теплица площадью 4.500 кв. м. располагается на живописном участке пути из Иерусалима в сторону Мертвого моря. Основной деятельностью теплицы является создание экологически чистого биопродукта, конкретно — выращивание разнообразной зелени. За короткий срок своего существования продукция "Алейну" успела привлечь внимание почти всех крупных сетей супермаркетов страны. Помимо того, что "Алейну" является поставщиком свежего салата, теплица выращивает ароматные травы, используемых при приготовлении всевозможных приправ. Однако то, что



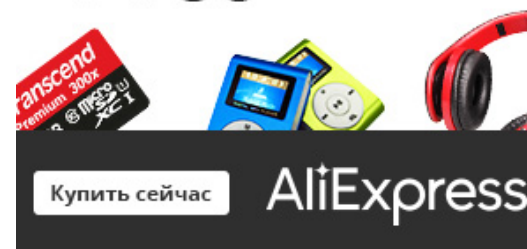
**МОЙ ЛЮБЕЗНЫЙ АМИСПАР**

📅 Мар 27, 2016 🗨 0

**БЫТОВАЯ ЭЛЕКТРОНИКА**

Последние новинки техники!

Скидки до **50%**



Новые публикации



**500 ЛЕТ В ГЕТТО**

📅 Мар 30, 2016 🗨 0



**КНЕССЕТ СКУЧАЕТ ПО "РУССКОМУ" ГОЛОСУ**

📅 Мар 30, 2016 🗨 0



**ТУРЕЦКИЙ ТУПИК**

📅 Мар 30, 2016 🗨 0

**ВЫЗЫВАЙТЕ АКУШЕРКУ НА ДОМ...**

📄 Гарри РЕЗНИКОВСКИЙ: В кого целится "Бецелем"

Гарри РЕЗНИКОВСКИЙ: В кого целится "Бецелем"  
 📅 Мар 29, 2016 🗨 0



Татьяна РАЗУМОВСКАЯ: В дни Пурима  
 📅 Мар 28, 2016 🗨 0

📄 Нахим ШИФРИН: Многоуважаемый шкаф

Нахим ШИФРИН: Многоуважаемый шкаф  
 📅 Мар 25, 2016 🗨 0

Реклама

действительно выделяет "Алейну" среди прочих хозяйств такого толка, это образовательный момент. Революционная концепция теплиц на крышах содержит идею ведения сельского хозяйства в условиях постиндустриального общества. По словам создателей "Алейну", теплица представляет собой наглядный пример того, насколько традиционное конвенциональное сельское хозяйство морально устарело и не годится для круглогодичного обеспечения населения экологически чистой и свежей зелёной продукцией высочайшего качества в условиях современного города.

Любому посетителю "Алейну" предлагается увлекательная экскурсия, на которой профессионалы своего дела подробно расскажут о тепличном хозяйстве и объяснят, почему будущее стоит именно за городским агропромышленным хозяйством. Участникам экскурсии также объясняется, что производителем свежей и здоровой зелени может стать любой человек, в том числе и проживающий в городской черте. О революционной концепции городского агропромышленного хозяйства, а также о том, как это поспособствует решению глобальных экологических задач, рассказывает создатель проекта "Алейну" Бенцион КАБАКОВ:

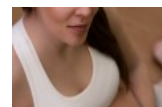
## ИСТОРИЯ

На протяжении всей человеческой истории, усовершенствование орудий труда и, в первую очередь, средств и методов культивации сельскохозяйственной продукции, представляло собой основу как поступательного, так и скачкообразного развития общества.

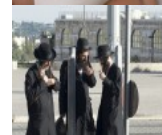
Как начала формироваться человеческая цивилизация? Когда человек смог оторваться от постоянного поиска пищи и, подняв голову к небесам, освободиться для развития ремёсел и искусств?

С достоверностью можно утверждать, что процесс этот берет свое начало на Ближнем Востоке. Одним из таких исторических центров зарождения сельского хозяйства является район реки Нил. Нил- это вторая по длине река мира, и по сей день большая часть населения таких стран как Судан и Египет проживает вдоль неё. Протекая через раскаленные пески пустыни, Нил представляет собой артерию жизни, разливаясь перед впадением в Средиземное море, удобряя дельту плодороднейшим илом.

Древний человек учился у природы, видел, как с помощью подобных природных каналов воды реки орошают и удобряют огромные территории. Люди стали рыть каналы и арыки, распространяя воды реки на большие расстояния. Теперь, один



📅 Мар 30, 2016 🗨 0



### УСЛОВНЫЙ КАЦМАН

📅 Мар 30, 2016 🗨 0



### ЛИСА ЗА ФАНЕРОЙ

📅 Мар 30, 2016 🗨 0



### АРЬЕ ДЕРИ. ПРОДОЛЖЕНИЕ ПОСЛЕДОВАЛО?

📅 Мар 30, 2016 🗨 0



### ПРИБЕЖАЛИ К НАМ ГАЗЕЛИ И О ЧЕМ-ТО ЗАГАЛДЕЛИ...

📅 Мар 30, 2016 🗨 0



### КИЛТ ДЛЯ ДУНКАНА МАККАЦА

📅 Мар 30, 2016 🗨 0



### ЕВРЕЙСКАЯ "МАФИЯ" — БЕССМЕРТНАЯ, ВЕСЕЛАЯ, ТАИНСТВЕННАЯ И ДОСТУПНАЯ

📅 Мар 30, 2016 🗨 0

📄 Реклама от Google

▶ [Теплицы](#)

▶ [Парник](#)

▶ [Зелень](#)

Движение "А-ТОВИМ"



Резонанс

[Анатолий Герцгорин.](#)

[Нью-Джерси](#)

Народные имельцы

Любая власть на то и власть, чтобы скрывать правду...



[Абрам Соломоник.](#)

[Иерусалим](#)

Не согласен с большинством

Взгляд слева на заявление Пан Ги Муна

человек мог прокормить не только свою семью, но и десятки и сотни соплеменников, которые получали возможность развивать ремёсла и обмениваться продуктами труда. Так возникла цивилизация, а вместе с ней, росло и продолжает расти влияние человека на окружающую среду.

Интересное наблюдение заключается в том, что Тора донесла до нас отзвуки тех древнейших эпох. В Книге Книг река Нил называется «Йеор». Это одно из немногих древнеегипетских слов, сохранившихся до наших дней. Слово это буквально означало «каналы» и указывало на самое важное для древнего общества предназначение Реки. При помощи человеческого гения пустыня превращалась в оазис. Великий комментатор Торы времён Средневековья, Рабейну Шломо Ицхаки так объясняет смысл этого слова: «...вся земля превращена руками людей в каналы, и Нил поднимается в них и орошает её» (В Начале 41 а). Я написал «Река» с заглавной буквы не просто так. Слова Нил, АнНил (по-арабски), Нилус (по-гречески) ведут своё происхождение от ивритского «нахаль» (река) и обозначают одну, самую великую Реку тех времён, когда человеческий мир был еще юн.

И так, с древнейших времён и на протяжении тысячелетий человеческое общество оставалось по большей части аграрным, где более 90 % населения было занято в сельском хозяйстве.

Как вы помните, с середины восемнадцатого века и до сегодняшнего дня в мире продолжается промышленная революция. Средства и методы производства непрерывно совершенствуются. Человек дошёл до неизведанных уголков земного шара, вырвался за атмосферу, преодолев силу притяжения. Влияние человека на окружающую среду растёт и приводит уже к глобальным изменениям климата. Прямым следствием научно-технической революции явились процессы урбанизации человеческого общества. Аграрий производит всё большее количество сельскохозяйственной продукции, одновременно с тем как всё большее количество людей переселяется в города. Данное явление заметно даже в рамках одного поколения. Этот процесс, в череду множества других причин, поспособствовал даже началу кровопролитной гражданской войны в Сирии. Трёхлетняя засуха, явившаяся следствием глобального потепления, привела к тому, что в течение 2008-2011 годов сотни тысяч крестьян разорились и бежали в города, в результате чего население городов возросло на 50% в течение всего трёх лет. Отсутствие занятости явилось благодатной почвой для разгула насилия.

Итак, сегодня мы живём в мире, в котором подавляющее большинство населения сосредоточено в городах. Согласно исследованиям ООН, к 2050-у году в городах

## Extra Care טרה

אתם תמיד תתנו את ה-  
Extra, גם אנחנו. היכנסו  
להזמנת קופון! Extra Care



Популярные

Новые



### ОНКОЛОГИЧЕСКИЙ "ДЕТЕКТИВ"

📅 Янв 19, 2014 🗨️ 11



### ЭЛЬДАР РЯЗАНОВ: РУССКИЙ СЫН ЕВРЕЙСКОЙ МАМЫ

📅 Апр 06, 2014 🗨️ 26



### РАК МОЖНО ПОБЕДИТЬ!

📅 Май 17, 2014 🗨️ 14



### ИДО НЕТАНИЯГУ: «ЕВРЕЕВ ВСЕГДА БУДУТ НЕНАВИДЕТЬ»

📅 Апр 26, 2014 🗨️ 50



### АТАКА ХАМАСА НА ЕВРОПЕЙСКИЕ СТОЛИЦЫ

📅 Июл 25, 2014 🗨️ 2

### ВАС ВЫЗЫВАЕТ ГАЗА...

📅 Июл 24, 2014 🗨️ 2

и на ответ ему

Биньямина Нетаниягу...



### Резонанс

[Борис Гультко, Нью-](#)

[Джерси](#)

[Познер познаёт](#)

[Израиль](#)

История евреев полна иронии, и нам важно научиться её вовремя улавливать...

## Июль 2015

Вс	Пн	Вт	Ср	Чт	Пт	Сб
			1	2	3	4
5	6	7	8	9	10	11
12	13	14	15	16	17	18
19	20	21	22	23	24	25
26	27	28	29	30	31	

« ИЮН

АВГ »

## Архивы

Выберите месяц ▼

Подписаться по  
почте

будет проживать более 90% населения земного шара.

Уже сегодня большая часть населения планеты не представляет себе жизни вне города, а молодёжь не знает, как растут помидоры.

Вместе с тем, в нашем поколении всё большее распространение находит понимание важности ведения здорового образа жизни. Здоровье населения зависит, как минимум, от трех общеизвестных факторов:

- здоровая и благоприятная окружающая среда;
- активный образ жизни;
- сбалансированное и здоровое питание.

Особо я хотел бы выделить последний пункт, так как именно правильное и здоровое питание является основным источником минералов и витаминов. К сожалению, витамины в форме таблеток не способны заменить полный набор веществ, необходимых человеческому организму и содержащихся в свежей зелени, овощах и фруктах. Однако особое внимание я хотел бы обратить именно на зелень по двум причинам:

- наикратчайший срок годности
- её количество, необходимое для человеческого организма, невелико, тем не менее её регулярное потребление необходимо для здорового обмена веществ. Большую часть своей биологической истории до аграрной революции наши предки были собирателями и охотниками, и человеческому организму, сформировавшемуся в доисторические времена, требуется широкий спектр витаминов и минералов, находящихся именно в зелени.

## ИТАК, ПОЧЕМУ ИМЕННО В ГОРОДЕ?

Для того, чтобы действительно понять все преимущества городского выращивания зелени, стоит подробно рассмотреть прежде всего один фактор – объемность зелени. Продукт, выращенный на крыше нашей теплицы, помещается в двенадцатитонный грузовик, в то время, как её вес не составляет и 300 кг. Эти 300 кг. вполне возможно транспортировать и на небольшой машине, однако из-за внушительного объёма компании вынуждены прибегать к помощи огромных фур, сжигающих по пути массу бензина и загрязняющих окружающую среду. В случае с овощами и фруктами ситуация не столь острая, поскольку их вес в десятки раз больше. На выходе мы получаем абсурдную ситуацию, где тысячи грузовиков



Введите адрес вашей электронной почты для получения уведомлений о новых публикациях

E-mail адрес

Подписаться



## Новые комментарии



Уже после того, как я ответил не симпатизирующему...

🕒 11 часов назад



А я не согласен. Я не знаком с Вашим творчеством,...

🕒 12 часов назад



Палестинцы сознательно нападая с ножами на мирных...

🕒 16 часов назад



Полностью с вами согласен Борис...

🕒 18 часов назад

Аня, Вы абсолютно правы. Ситуация была абсолютно ...

бороздят материки, доставляя зелень с юга Испании во Францию и из Калифорнии на Аляску и из Краснодара в Иркутск. Сжигается нефть, происходит выброс выхлопных газов. Цена? Цену платит потребитель. И всё это вместо того, чтобы выращивать зелень непосредственно в местах проживания покупателей — в городской черте. Когда путь от грядки до тарелки исчисляется часами, витамины и минералы остаются в наиболее сохранном виде, и их ценность для здоровья много выше. При этом не наносится непоправимый ущерб окружающей среде при транспортировке продуктов на дальние расстояния.

Вся логика развития общества указывает нам на то, что в ближайшие десятилетия будет развиваться новая сфера человеческой деятельности, и появится новый рынок труда — городское агропромышленное производство.

Новая сфера хозяйства требует более глубоких знаний морфологии растений и понимания физико-химических процессов по сравнению с конвенциональным сельским хозяйством и, соответственно, более квалифицированных, по сравнению с сегодняшними аграриями, специалистов. Именно среди городских жителей легче всего найти и воспитать подходящие кадры, одновременно создавая новые рабочие места для горожан.

Вместе с тем, следует помнить, что:

- А) за последнюю сотню лет горожанами утеряно множество знаний и навыков, накопленных предыдущими поколениями крестьян;
- Б) культивация растений в городской черте при наличии лишь скудных и малочисленных земельных ресурсов требует специальных средств производства и, опять же, определенных навыков;
- В) сегодняшнее общество потребления воспитывает в горожанах стремление к получению немедленных результатов и скоротечных удовольствий.

Не стоит ожидать, что движение за городское фермерство немедленно вырастет и разовьётся само по себе.

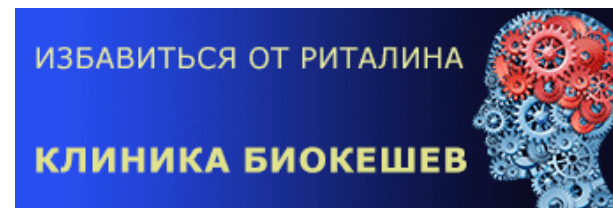
Будущее городского фермерства мне видится в объединении всех сил и активистов в следующих направлениях:

— **коммерческом, посредством:**

- создания сети небольших микрорайонных тепличных хозяйств площадью от 100 до 1,000 кв. м. каждое, объединённых единым протоколом планирования урожая и выращивания с единой системой кооперативного сбыта.
- создания автоматизированных производственных агропромышленных теплиц



19 часов назад



площадью свыше 2,000 кв. м. каждая, способных круглый год обеспечивать десятки тысяч горожан свежей продукцией по месту проживания.

— **общественном, с акцентом на образовательный и воспитательный характер деятельности, как важная часть общей программы охраны окружающей среды:**

— оснащение общинных и частных садов, дач и хозяйств агропромышленными гидропонными средствами производства для увеличения урожайности и приобретения горожанами навыков современного городского агрохозяйства.

— распространение доступных каждому домашних гидропонных установок, обеспечивающих успешный урожай зелени прямо на подоконнике вне зависимости от погоды, круглый год. Эти установки простые в использовании, не требуют никакого предварительного опыта выращивания, работают без какого-либо контролирующего или дополнительного оборудования, украшают каждый дом, становясь неотъемлемой частью интерьера и представляют собой первый опыт знакомства с самообеспечивающим городским агрохозяйством.

До сих пор мы говорили о том, почему стоит растить зелень и овощи в городе. Теперь, позвольте ответить на вопрос:

### **ПОЧЕМУ, СОБСТВЕННО, В ТЕПЛИЦАХ?**

Для того, чтобы обеспечить круглогодичную непрерывную поставку одинаковой, соответствующей высокому стандарту качества зеленой продукции, горожанину вне зависимости от погодных условий необходимо организовать хозяйство в закрытой теплице с контролируемым климатом.

### **ДОПУСТИМ, НО ПОЧЕМУ НА КРЫШАХ?**



Цены на землю в городе всегда значительно выше, чем в поле и, в связи с ростом народонаселения, стимулируют многоэтажную застройку.

В нашем случае, покрытие крыши здания лёгкой тепличной конструкцией: — обеспечивает жителей верхних этажей дополнительной

термоизоляции и позволяет сократить расходы на поддержание тепла внутри здания

-натуральный солнечный свет всё ещё много эффективней для роста по сравнению с искусственным освещением, поэтому, строительство на крыше предпочтительней, чем, скажем, в подвале.

-позволяет утилизировать огромные площади неиспользуемых крыш, увеличив экономическую ценность жилищного фонда города

## **НЕУЖЕЛИ, ЭТО ВОЗМОЖНО?**

Вы скажете, что это далёкие от реальности рассуждения? Позвольте мне рассказать вам о нашем пятилетнем опыте. Наша компания разработала и реализовала комплекс методов и технологий для строительства автоматизированных производственных аэропных теплиц. Ещё пять лет тому назад в пригороде Иерусалима мы построили и запустили в промышленную эксплуатацию первую в Израиле теплицу на крыше площадью 4,500 кв. метров. Эта теплица производит более 3,000,000 растений высочайшего качества в год. Культивация производится в закрытых желобах, наполненных влажным воздухом и установленных на конвейер. Желоба продвигаются по конвейеру от точки посадки к месту сбора урожая. На всём пути следования, рука человека не касается растений. Вблизи посадки молодые саженцы произрастают плотно, близко друг к другу, так как в первые пару недель саженец развивает в основном корневую систему и не требует много места под солнцем. По мере роста растений, автоматизированный конвейер увеличивает расстояния между растениями. Благодаря этому достигается более эффективное использование посадочных площадей, и наша технология позволяет собирать в 2,5-3 раза больше растений с единицы площади по сравнению с обычными методами посадки, принятыми в теплицах. Так, например, средняя плотность посадки в нашей теплице составляет 60 растений на квадратный метр.

Таким образом замыкается круг: помните каналы Нила, положившие начало человеческой цивилизации? Спустя почти десять тысяч лет мы возвращаемся к каналам-желобам, позволяющим горожанину в одиночку прокормить десятки тысяч человек на пиковом этапе развития урбанистического общества.

Хозяйственные методы, применяющиеся в нашей теплице, были взяты на вооружение Министерством сельского хозяйства Израиля при разработке нового стандарта качества агропромышленной продукции «ИсраГАП», известного своим строгим отношением к контролю над использованием ядохимикатов.

Следует отметить, что наши технологии позволяют выращивать зелень высочайшего качества и из-за отсутствия насекомых (стандарты кашрута допускают не более пары мельчайших мошек на килограмм продукции) при использовании органических средств опрыскивания, которые не опасны для человека.

Внедрение наших технологий в городской образ жизни позволяет уменьшить загрязнение окружающей среды, уменьшить проникновение ядохимикатов в подземные источники вод, существенно экономить электроэнергию, перерабатывать углекислый газ, обогащая городской воздух кислородом, создавать новые рабочие места для квалифицированных горожан вместо ввоза иностранных рабочих и, наконец, вернуть Земле-Матери её силу растить плоды даже сквозь асфальт и бетон, обогащая городскую экосистему.

На более продвинутом уровне стоит выделить три направления составляют основание для городского самообеспечиваемого агропромышленного комплекса:

- частный сектор: домашние гидропонные установки, являющиеся неотъемлемой частью домашнего интерьера — на подоконнике, на балконе, во дворе или на крыше;
- общественный сектор: сеть небольших теплиц, общинные и общественные сады и теплицы;
- коммерческий сектор: агропромышленные комплексы.

Однако, увы на сегодняшний день явление «городского агропромышленного хозяйства на крыше» пока не получило признания. И поскольку тарифы на воду и муниципальные налоги рассчитываются в соответствии с правовым статусом земли, эти тарифы в десятки, а то и в тысячи раз выше по сравнению с конвенциональным сельским хозяйством, что убивает саму идею городского агропромышленного хозяйства в зародыше.

По этой самой причине, наша компания через различные образовательные проекты активно способствует программе обучения и воспитания горожан в духе охраны окружающей среды с акцентом на самообеспечение города продуктами питания, в том числе зелени, овощей и фруктов. Мы надеемся, что рано или поздно общественное мнение повлияет на законодателей и позволит развиваться и коммерческому сектору на условиях государственной поддержки.

И завершу цитатой из той же речи Барака Обамы:

«Мне хочется иметь возможность посмотреть нашим детям и внукам в глаза и сказать, что мы сделали всё от нас зависящее, чтобы защитить нашу планету».

Координаты теплицы:

רח' אופירה 10, מעלה אדומים

Электронный адрес: [herbasys@gmail.com](mailto:herbasys@gmail.com)

Страничка в сети Facebook: <https://www.facebook.com/cropathome>


Для посещения обращаться в организацию Ор-Цион к Хаиму Барталю по тел.: 0547170439

Поделиться ссылкой:

Поделиться 102 Твитнуть G+1 0 LiveJournal Share

по электронной почте Печать Больше

1 2 0 0 0 0 0 3

 **Заметили ошибку в тексте?**  
Выделите ее мышкой  
и нажмите Ctrl + Enter

 Система Orphus

« Вячеслав Моше Кантор: "Нет легитимации ультра!" Не забудьте посетить? »

 Редакция "Исрагео"  
ИСРА  
ГЕО  
ЖУРНАЛ ГЕОГРАФИЧЕСКОГО  
ОБЩЕСТВА ИЗРАИЛЯ



Вот как срывает крышу



Крыша с видом на Кинерет



Пеллегрини: «Мы не собираемся играть отталиваясь от результата к



Дороги которые мы выбираем



«Випарувались» кошти на реформу прокуратури

## Публикации по теме



**500 ЛЕТ В ГЕТТО**  
 📅 Мар 30, 2016 🗨 0



**КНЕССЕТ СКУЧАЕТ ПО "РУССКОМУ" ГОЛОСУ**  
 📅 Мар 30, 2016 🗨 0



**ТУРЕЦКИЙ ТУПИК**  
 📅 Мар 30, 2016 🗨 0



**ВЫЗЫВАЙТЕ АКУШЕРКУ НА ДОМ...**  
 📅 Мар 30, 2016 🗨 0

## Еще в этой рубрике



**ПРИБЕЖАЛИ К НАМ ГАЗЕЛИ И О ЧЕМ-ТО ЗАГАПДЕЛИ...**  
 📅 Мар 30, 2016 🗨 0



**ЗОЛОТАЯ БАБУЛЯ**  
 📅 Мар 29, 2016 🗨 0



**НАША ДАМА БЛИЗ ВАН ДАММА**  
 📅 Мар 29, 2016 🗨 0



**ЗАБРОШЕННЫЕ КРОКОДИЛЫ ИЗРАИЛЯ**  
 📅 Мар 29, 2016 🗨 0

## 2 комментариев в "Зелень, которая живет на крыше"



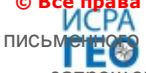
Василий

09.07.2015 в 10:18

А где хоть одна ссылка на сайт этой теплицы? Где она находится? И как попасть на экскурсию в эту теплицу?

Ответить ↓

© **Все права сохранены** Перепечатка без  
письменного разрешения редакции строго  
запрещена. Подписную правовую  
информацию читайте [здесь](#)



Добавили контактные данные, спасибо за вопрос.

Изр

Ответить ↓

## Добавить комментарий

Введите свой комментарий...

<http://семена-почтой.рф/> чудо семечко интернет магазин семян купить семена.